

BESKRIVELSE

Afrensningen udføres med et fint, pudderagtigt blæsemiddel, der ved hjælp af trykluft accelereres gennem en specialdyse ved lavt tryk.

Processen er tør, d.v.s. der tilføres ikke vand eller kemikalier, der kan have en nedbrydende effekt.

Luftstrømmen tilsat blæsemiddel bevæger sig langs med overfladen, og medfører en meget let slibning (som viske- læder), uden at elementer fra blæsemidlet presse ind i overfladen.

Alle strukturer i skrøbelige ornamenter bevares, såvel som stenens naturlige egen-beskyttelse består efter afrensningen.

ANVENDELSESOMRÅDER

Rensemethoden er særlig anvendelig ved afrensning af bygninger og monumenter, der er forurenede af bilos, syreregn og lignende atmosfæriske påvirkninger.

Facader bestående af teglsten, marmor, kalksten, granit og pudsede facader afrenses skånsomt, ligesom ornamenter, gesimser og relieffer kan afrenses i dybden uden risiko for at beskadige udskæringer m.m.

UDFØRELSEN

Renseprocessen udføres som en tørblæsning. Stillads skal være monteret med plastafdækning, hvor overlæg er tapet. Ender er tilsluttet facaden og fastgjort. Toppen af stilladsinddækning er tilsluttet tagfod og lukket af.

Derefter tilsluttes vores OMIFA-suger (trækker 20.000 m³/timen) for undertryk i blæseområde, og dermed en styring af støvudviklingen.

Mulighed for at operere selv i frostvejr.

UDFALD

Den afrensede overflade vil fremstå ren og fri for trafik- film o.lign.

På grund af den skånsomme behandling vil selve overfladen (brandhuden) eller ornamenter og strukturer ikke være slået i stykker eller beskadiget af renseprocessen.

Der tages dog forbehold for forvitring i sten eller puds, der først bliver synlige /fremkommer efter afrensningen.



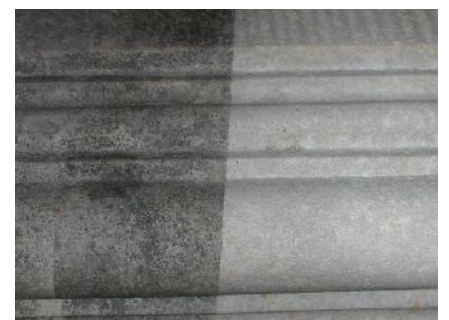
Glyptoteket før OMIFA - Gommage afrensning"



Glyptoteket efter OMIFA - Gommage afrensning"



OMIFA-Gommage afrensning af gesimsbånd i gule tegl



Skånsom OMIFA - Gommage afrensning af profileret sandsten